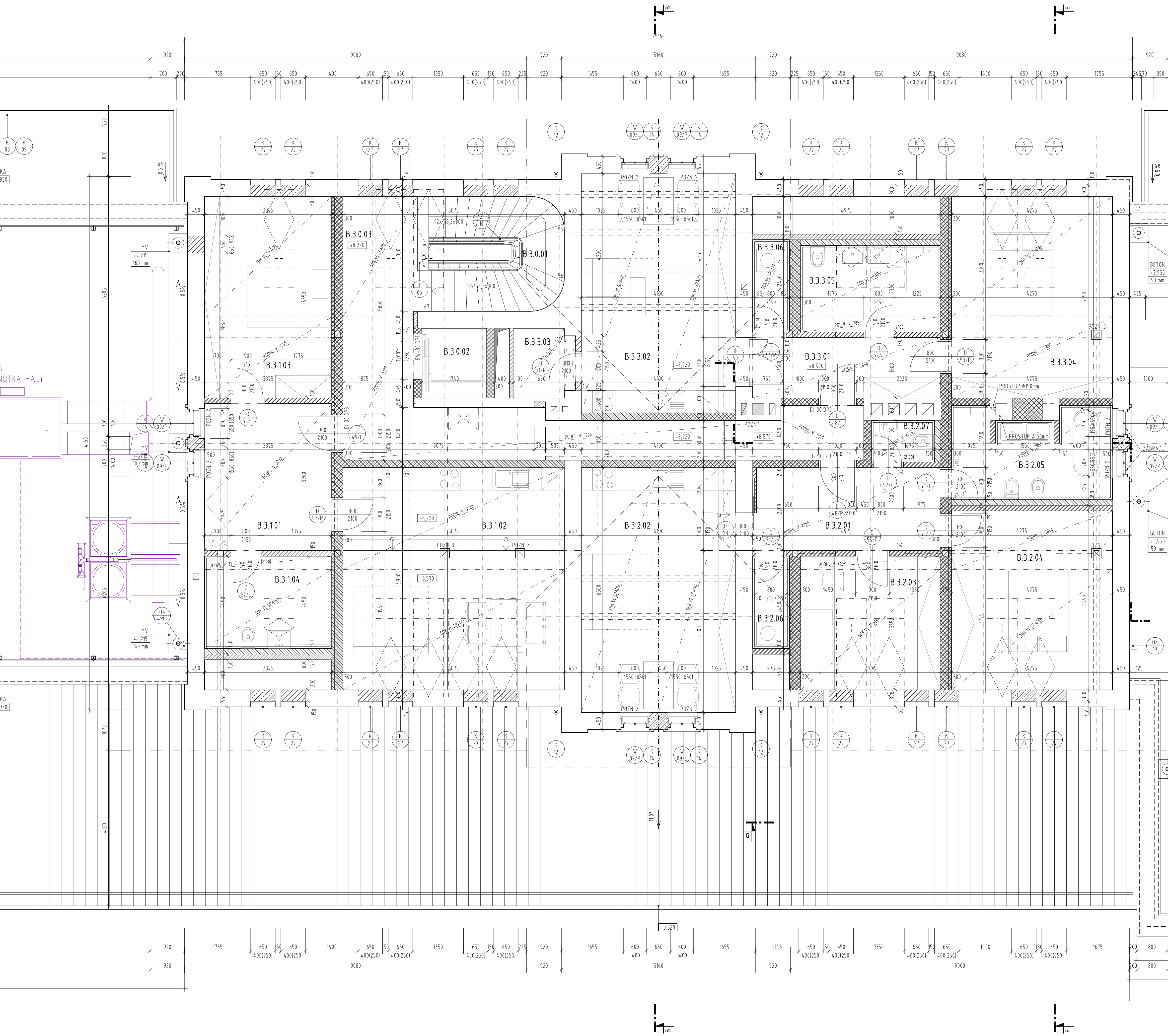


PŮDORYS 3.NP - BUDOVA "B" - NAVRHOVANÝ STAV  
M 1:50



LEGENDA MÍSTNOSTÍ:

| ČÍSLO MÍSTNOSTI | POPIS              | PLOCHA   | SVĚTLÁ VÝŠKA     | PODLAHA                           | STĚNY                            | STROP                |
|-----------------|--------------------|----------|------------------|-----------------------------------|----------------------------------|----------------------|
| B.3.0.01        | SCHODIŠTĚ          | 11,53 m2 | -                | KAMENNÝ OKLAD                     | ŠT. OMÍTKA + MALBA               | SDK. POOHLED + MALBA |
| B.3.0.02        | VÝTAH              | -        | -                | -                                 | -                                | -                    |
| B.3.0.03        | CHODBA             | 28,71 m2 | 3 200 - 1 350 mm | DLAŽBA 600x600 (SKLADBA P07)      | (ŠT. OMÍTKA) + MALBA             | SDK. POOHLED + MALBA |
| B.3.1.01        | PŘEDSÍŇ            | 13,39 m2 | 3 200 mm         | KER. DLAŽBA 600x600 (SKLADBA P07) | (ŠT. OMÍTKA) + MALBA             | SDK. POOHLED + MALBA |
| B.3.1.02        | OBÝVACÍ POKOJ      | 34,90 m2 | 3 200 - 1 350 mm | VINYLOVÁ PODLAHA (SKLADBA P07)    | (ŠT. OMÍTKA) + MALBA             | SDK. POOHLED + MALBA |
| B.3.1.03        | LOŽNICE            | 18,08 m2 | 3 200 - 1 350 mm | VINYLOVÁ PODLAHA (SKLADBA P07)    | (ŠT. OMÍTKA) + MALBA             | SDK. POOHLED + MALBA |
| B.3.1.04        | KOUPELNA           | 8,27 m2  | 3 200 - 2 000 mm | KER. DLAŽBA 600x600 (SKLADBA P07) | (ŠT. OMÍTKA) + KER. OKLAD V.2100 | SDK. POOHLED + MALBA |
| B.3.2.01        | PŘEDSÍŇ            | 12,09 m2 | 2 850 mm         | VINYLOVÁ PODLAHA (SKLADBA P07)    | (ŠT. OMÍTKA) + MALBA             | SDK. POOHLED + MALBA |
| B.3.2.02        | OBÝVACÍ POKOJ + KK | 26,85 m2 | 4 630 - 3 200 mm | VINYLOVÁ PODLAHA (SKLADBA P07)    | ŠT. OMÍTKA + MALBA               | SDK. POOHLED + MALBA |
| B.3.2.03        | POKOJ              | 13,14 m2 | 2 850 - 1 350 mm | VINYLOVÁ PODLAHA (SKLADBA P07)    | (ŠT. OMÍTKA) + MALBA             | SDK. POOHLED + MALBA |
| B.3.2.04        | LOŽNICE            | 20,31 m2 | 2 850 - 1 350 mm | VINYLOVÁ PODLAHA (SKLADBA P07)    | (ŠT. OMÍTKA) + MALBA             | SDK. POOHLED + MALBA |
| B.3.2.05        | KOUPELNA           | 9,77 m2  | 2 850 mm         | KER. DLAŽBA 600x600 (SKLADBA P07) | (ŠT. OMÍTKA) + KER. OKLAD V.2100 | SDK. POOHLED + MALBA |
| B.3.2.06        | PRÁDELNA           | 2,39 m2  | 2 850 - 1 980 mm | VINYLOVÁ PODLAHA (SKLADBA P07)    | (ŠT. OMÍTKA) + KER. OKLAD V.2100 | SDK. POOHLED + MALBA |
| B.3.2.07        | WC                 | 1,84 m2  | 2 850 mm         | KER. DLAŽBA 600x600 (SKLADBA P07) | (ŠT. OMÍTKA) + KER. OKLAD V.2100 | SDK. POOHLED + MALBA |
| B.3.3.01        | PŘEDSÍŇ            | 8,17 m2  | 2 850 mm         | KER. DLAŽBA 600x600 (SKLADBA P07) | (ŠT. OMÍTKA) + MALBA             | SDK. POOHLED + MALBA |
| B.3.3.02        | OBÝVACÍ POKOJ + KK | 26,72 m2 | 4 630 - 3 200 mm | VINYLOVÁ PODLAHA (SKLADBA P07)    | ŠT. OMÍTKA + MALBA               | SDK. POOHLED + MALBA |
| B.3.3.03        | SPÍŽIŘNA           | 2,95 m2  | 3 200 mm         | VINYLOVÁ PODLAHA (SKLADBA P07)    | ŠT. OMÍTKA + MALBA               | SDK. POOHLED + MALBA |
| B.3.3.04        | LOŽNICE            | 23,11 m2 | 2 850 - 1 350    | VINYLOVÁ PODLAHA (SKLADBA P07)    | ŠT. OMÍTKA + MALBA               | SDK. POOHLED + MALBA |
| B.3.3.05        | KOUPELNA           | 8,51 m2  | 2 850 mm         | KER. DLAŽBA 600x600 (SKLADBA P07) | (ŠT. OMÍTKA) + KER. OKLAD V.2100 | SDK. POOHLED + MALBA |
| B.3.3.06        | PRÁDELNA           | 2,39 m2  | 2 850 - 1 350 mm | KER. DLAŽBA 600x600 (SKLADBA P07) | (ŠT. OMÍTKA) + KER. OKLAD V.2100 | SDK. POOHLED + MALBA |

LEGENDA ZNAČEK:

- W xx - NAVRHOVANÉ OKNO (VIZ 01602 - VÝPIS OKEN A PROSKLENÝCH STĚN)
- D xx/f/s - NAVRHOVANÉ NOVÉ DVĚŘE (VIZ 01604 - VÝPIS DVĚŘÍ - NOVÉ)
- Z xx - NAVRHOVANÝ ZÁMEČNÍKÝ VÝROBEK (VIZ 01605 - VÝPIS ZÁMEČNÍKÝCH VÝROBKŮ)
- I xx - NAVRHOVANÝ TRUHLÁŘSKÝ VÝROBEK (VIZ 01606 - VÝPIS TRUHLÁŘSKÝCH VÝROBKŮ)
- K xx - NAVRHOVANÝ KLEMPÍŘSKÝ VÝROBEK (VIZ 01607 - VÝPIS KLEMPÍŘSKÝCH VÝROBKŮ)
- O xx - NAVRHOVANÝ OSTATNÍ VÝROBEK (VIZ 01608 - VÝPIS OSTATNÍCH VÝROBKŮ)
- M xx - NAVRHOVANÝ VÝROBEK MOBILIÁŘE (VIZ 01609 - VÝPIS MOBILIÁŘE)
- I xx - NAVRHOVANÝ VÝROBEK ORIENTAČNÍHO A INFORMAČNÍHO SYSTÉMU (VIZ 02.2.4 ORIENTAČNÍ SYSTÉM)

LEGENDA MATERIÁLŮ:

- STÁVAJÍCÍ KONSTRUKCE
- PÓRBETONOVÉ ZDVO H. 150 mm
- CHLA PLNÁ PÁLENÁ - DOZÍVKY
- NOSNÁ ŽELEZOBETONOVÁ STĚNA
- PÁLENÉ KERAMICKÉ TVÁRNICE AKUSTICKÉ P20 190x372x249 mm -- - kolovány 200 mm, vř. omítky
- SDK PRÁČKA BYTOVÁ - NA KOVOVÉ JEDNODUCHÉ KONSTRUKCI R-CW 100/75 (PRO TL. PRÁČKY 100 mm R-CW 75), ROZTĚČE PROFILU MAX. 625 mm, OPLÁŠTĚNÁ Z KAŽDÉ STRANY 2x SDK DESKAMI (RB) 12,5 mm H) S VLOŽENOU MINERÁLNÍ IZOLACÍ TL.0UŠŤKY 100/75 mm O MINIMÁLNÍ OBJEMOVÉ HMOTNOSTI 15 kg/m3
- SDK STĚNA INSTALAČNÍ - VOLNÉ STOJÍCÍ NA KOVOVÉ JEDNODUCHÉ KONSTRUKCI 2x R-CW 50/125 (PRO TL. PRÁČKY 150 mm), ROZTĚČE PROFILU MAX. 625 mm, OPLÁŠTĚNÁ Z JEDNÉ STRANY 1x SDK DESKAMI (RF) 12,5 mm H) S VLOŽENOU MINERÁLNÍ IZOLACÍ TL.0UŠŤKY 50 mm O MINIMÁLNÍ OBJEMOVÉ HMOTNOSTI 15 kg/m3
- SDK STĚNA - VOLNÉ STOJÍCÍ NA KOVOVÉ JEDNODUCHÉ KONSTRUKCI R-CW 100, OPLÁŠTĚNÁ Z JEDNÉ STRANY 2x SDK DESKAMI (RB) 12,5 mm H)
- SDK PRÁČKA MEZBYTOVÁ - NA KOVOVÉ DVOJITÉ KONSTRUKCI R-CW 100-100 (PRO TL. PRÁČKY 300 mm), ROZTĚČE PROFILU MAX. 625 mm, OPLÁŠTĚNÁ Z KAŽDÉ STRANY 2x SDK DESKAMI (RB) 12,5 mm H) S VLOŽENOU MINERÁLNÍ IZOLACÍ TL.0UŠŤKY 80-80 mm O MINIMÁLNÍ OBJEMOVÉ HMOTNOSTI 15 kg/m3, S VLOŽENÝM OCELOVÝM PLECHEM TL. 0,8 mm
- VYZDÍVKA Z PROLÉVACÍCH TVAROVEC (SPECIFIKACE BETONU V D.02 STAVEBNÉ KONSTRUKČNÍ ŘEŠENÍ)
- ZEMNA PŮVODNÍ / NASYPANÁ
- TEPLINÁ IZOLACE - XPS
- TEPLINÁ IZOLACE Z MINERÁLNÍCH VLÁKEN

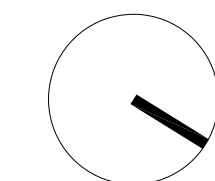
#) V PŘÍPADĚ PROVOZU SE ZVÝŠENOU VLHKOSTÍ POŘ. VEDENÍ INSTALACÍ VODY, RESP. KANALIZACE BUDOU POUŽITY IMPREGNOVANÉ DESKY DO VLHÉHO PROSTŘEDÍ

OBECNÉ POZNÁMKY:

- TATO DOKUMENTACE JE ZPRACOVÁNA V ROZSAHU PROVÁDĚCÍ DOKUMENTACE PRO ZADÁNÍ STAVBY (VĚRNÉ ZAKÁZKY) A NENAHRAZUJE DODAVATELSKOU DOKUMENTACÍ
- V PŘÍPADĚ ROZPORU MEZI STAVEBNÍ ČÁSTÍ A PROJEKTEM PROFESÍ MÁ PŘEDNOST STAVEBNÍ ČÁST, V PŘÍPADĚ NEJASNOSTÍ JE NUTNÉ V PŘÍPADĚ STAVBY BUDOU PROVÁDĚNÝ BĚDNÉ KONTROLY ZAKRYTÝCH ČÁSTÍ. ZÁZNAM BUDE PROVEDEN DO STAVEBNÍHO DENÍKU.
- VŠECHY BAREVNÉ A MATERIÁLOVÉ ŘEŠENÍ (BARIERY, PODLAH, OKLADY, DLAŽBY, OMÍTKY) POULÉHÁJÍ SCHVÁLENÍ ARCHTEKTA A GP.
- ROVNOSTNOST POKROVŮ VŠECH KONSTRUKČÍ BUDE V SOUKLADU S TECHNOLOGICKÝM PŘEDPISEM VÝROBCŮ.
- UMÍSTĚNÍ REVIZNÍCH DVĚŘÍ VE STĚNÁCH KODORDINOVAT VE SPÁROVÝCH
- POŽÁRNÍ ODOLNOST KONSTRUKČÍ A POŽÁRNÍCH UZÁVĚRŮ DLE POŽÁRNĚ BEZPEČNOSTNÍHO ŘEŠENÍ.
- KLEMPÍŘSKÉ PRÁCE - PROVEDENÍ DLE ČSN 73 3510.
- PŘEDSTĚNA PRO KC1 ZAVĚŠENÝ WC DO VÝŠKY POHLEDU WC BUDOU ZAVĚŠENA NA INSTALAČNÍCH BLOČÍCH
- V MÍSTNOSTECH S VÝSKYTEM VLHKOSTI BUDOU U SDK. POOHLEDŮ POUŽITY IMPREGNOVANÉ DESKY RB H. 12,5 mm.
- ŠIKMÁ STŘECHA BUDE OPATŘENA SNĚHOVÝM ZABRANAM DLE ČSN 73 1901.
- OCHRANA PŘED ÚČINNÝ BLESKU DLE ČSN EN 62305, ŘEŠENÍ VÍ ČÁST ELEKTROINSTALACE - SILNOPROUD.

POZNÁMKY:

- POZN.1. ZABETOVNĚNÍ STÁVAJÍCÍCH KOMINOVÝCH PRŮCHODŮ
- POZN.2. DOZDĚNÍ PARAPETU - CHLA PLNÁ PÁLENÁ
- POZN.3. POŽÁRNÍ OKLAD 1x RF (DÍ 15 MINIMÁLNÍ PO R30 DP3
- POZN.4. ZÁSUVKA Z30 V NAD POHLEDEM, PŘÍSTUPNÁ PRO DEMONTÁŽI LAMEL



|   |                         |
|---|-------------------------|
| Ministerstvo dopravy<br>Státní fond dopravní infrastruktury |                         |
| Jméno ověřen:   | Paré:                   |
| Orientační schéma:  | Razběh oprávněné osoby: |
| ULICE V BECHŮVSKÉ DRÁHY                                     |                         |
| PROSTOR KOLEJSTĚ  |                         |
| Podpis: Datum:  |                         |
| Revize:   | Datum:                  |
| Popis:  | Kontrolovat:            |

|                            |   |  |
|----------------------------|---|--|
| Stavebník/Investor:        | <b>Správa železnic, státní organizace</b>                 | <b>SPRÁVA ŽELEZNIC</b>                                 |
| Adresa:                    | Dělnická 1003/7, 110 00 Praha 1                           |  |
| Zástupce investora:        | Stavební správa západ                                     |  |
| Adresa:                    | Diamond Point, Ke Štvanici 656/3, 186 00 Praha 8 - Karlín |  |
| Zhotovitel díla:           | <b>APRIS s.r.o.</b>                                       | <b>APRIS</b>   |
| Adresa:                    | U Plynárny 1002/97, 101 00 Praha 10                       |  |
| Kontakt:                   | T: +420 261 260 358<br>E: apris@apris.cz                  |  |
| Zhotovitel objektu:        | <b>APRIS s.r.o.</b>                                       | <b>APRIS</b>   |
| Adresa:                    | U Plynárny 1002/97, 101 00 Praha 10                       |  |
| Kontakt:                   | T: +420 261 260 358<br>E: apris@apris.cz                  |  |
| Hlavní projektant (HIP):   | Ing. Vojtěch Hejl   | Architekti: Ing. arch. M. Tylová, Ing. arch. V. Taraba |
| Název stavby/akce:         | <b>REKONSTRUKCE VÝPRVNÍ BUDOVY V ŽST. TÁBOR</b>           | Označení investora: S611700230                         |
| Název části:               | Pozemní objekty výpravních budov a budov zastávek         | Označení zhotovitele: 2023058                          |
| Název objektu/dílní části: | <b>Žst. Tábor, výpravní budova</b>                        | Označení části: D.2.2.1                                |
| Název přílohy:             | Architektonicko-stavební řešení                           | Označení objektu/komplexu: <b>SO 62-71-01.01</b>       |
| Název dílní části přílohy: | Půdorys 3.NP - budova "B" - Navrhovaný stav               | Číslo přílohy: <b>2. 209b</b>                          |
| Odpovědný projektant:      | Měřtko: 1:50  | Stupeň dokumentace: <b>PDPS</b>                        |
| Ing. arch. M. Tylová       | Formáty: 10x A4   |  |
| Kraj:                      | TUOU:   | <b>Smluvní datum zpracování: 11.10.2024</b>            |
| Jihočeský                  | Tábor:  |  |
| Označení investora:        | Stupeň dokumentace: Číslo přílohy:                        | Podpis: Místo:   |